

Producten

n WATERPLUG

Snelzettende mortel voor het stoppen van waterinfiltraties in beton- en metselwerk.

Verbruik: 1,7 kg. poeder/dm³ - 1 kg. per meter kimnaad

Verpakking: 1 kg. - 5 kg. - 25 kg.

n THOROSEAL

Waterdichte coating op cementbasis voor beton en metselwerk.

Kleuren: wit en grijs.

Verbruik: 3 à 4,5 kg. poeder/m² (in 2 lagen)

Verpakking: 25 kg.

n THOROSEAL FC

Waterdichte coating op cementbasis voor funderingen.

Kleuren: grijs

Verbruik: 3 à 4,5 kg. poeder/m² (in 2 lagen)

Verpakking: 25 kg.

n THOROSEAL FX 110

Flexibele waterdichte coating voor beton en metselwerk.

Kleuren: wit en grijs.

Verbruik: 1,25 kg. poeder/m² per laag

1,45 kg. poeder/m² per laag (met FX mesh)

Verpakking: part 1: 25 kg.

part 2 : 7,5 l.

n THOROSEAL WR

Waterdichte pleister op cementbasis voor beton en metselwerk

Kleuren: wit en grijs

Verbruik: ± 1,92 kg poeder/ mm/m²

Verpakking: 25 kg

n THORO ACRYL 60

Hoogwaardige toeslagstof voor cementmortels en Thoro producten.

Verbruik: 1,3 l. per verpakking van 25 kg. Thoroseal of Thoroseal FC.

zie technische fiches

Verpakking: 2 l. - 5 l. - 20 l.

n THORO WATERPACK

Hydro expansieve kit ter voorkoming van waterlekkages door muurdoorvoeringen.

Verpakking: 310 ml koker

Gereedschap



1. Thoro borstel
2. Spiraalmenger
3. Kuip van minstens 25 l.
4. Rubberen kuipje
5. Hamer en beitel
6. Tuinslang of watersproeier
7. Truweel
8. Rol
9. Plakspaan

Belangrijke opmerkingen

n VLOEREN

Meestal zal het niet nodig zijn om de vloer te behandelen met Thoroseal. Indien de vloer gescheurd is, vraagt u best raad aan een ingenieur of architect. Het is mogelijk dat het storten van een nieuwe betonplaat noodzakelijk is. (De meeste scheuren in een vloerplaat zijn bewegende scheuren en kunnen niet opgevangen worden door Thoroseal.)

n HOOGTE VAN DE WATERDICHTE COATING

Vorm steeds een waterdichte kuip. Behandel de wanden tot boven het hoogste te verwachten grondwaterpeil.

n DRUKKEND GRONDWATER

Indien het grondwaterpeil boven het niveau van de keldervloer staat, wacht men best tot het grondwater is gezakt.

Belangrijk bericht

Hoewel het opstellen van een handleiding zo zorgvuldig mogelijk is gebeurd, worden aanbevelingen en suggesties zonder enige waarborg gegeven, omdat de gebruiksomstandigheden niet door ons gecontroleerd kunnen worden. De gebruiker moet bij elk product de technische fiches raadplegen en op eigen verantwoordelijkheid nagaan of het product geschikt is voor het gestelde gebruiksdoel en of het in de juiste omstandigheden werd gebruikt.

Voor meer info

Producten en systemen
voor waterdichting,
herstelling en bescherming
van beton en metselwerk



WATERDICHTING



Professionele
kelderdichting
in 10 stappen

www.thoro.be

Inleiding

Thoro biedt een reeks producten aan die een waterdichte oplossing geven voor iedere kelder. De producten kunnen zowel aan de binnen- als aan de buitenzijde van de keldermuren gebruikt worden.

Voordelen

- n Cementgebaseerd
- n Duurzaam
- n Milieuvriendelijk
- n Eenvoudig aan te brengen
- n Mogelijkheid tot verschillende creatieve oplossingen
- n Kan op een vochtige ondergrond aangebracht worden
- n Waterdampdoorlaatbaar
- n Gereedschap kan met water gereinigd worden

Een degelijke voorbereiding van de ondergrond bepaalt voor een groot deel het uiteindelijke resultaat. Het oppervlak moet 100% zuiver en structureel gezond zijn.

Vorbereiding

n Voegen:

Alle voegen moeten opgevoegd zijn. Loszittende voegen worden verwijderd en heropgevoegd.

n Scheuren en barsten:

Kap barsten en scheuren minimum 2 cm. diep en 2 cm. breed uit en vul deze op met WATERPLUG.

n Reinigen ondergrond:

Verwijder alle vreemde materialen zoals verven, oude pleisterlagen, uitbloeiingen, schimmels en alle andere stoffen die een goede aanhechting kunnen verhinderen.

Sulfaatproblemen

Indien de kelder uit rode baksteen opgetrokken is, en er zijn witte uitbloeiingen zichtbaar, heeft men te maken met sulfaat-zouten. Deze zouten kunnen ook voorkomen in grondwater of andere bouwmaterialen. Vraag in dit geval raad aan uw architect of aan uw Thoro-adviseur.

- In het geval van sulfaat-zouten kan de in deze brochure beschreven methode niet gebruikt worden, en moet de waterdichte bepleistering THOROSEAL WR gebruikt worden.

Uitvoering



n 1. Kap de kimnaad open.

De kimnaad is de aansluiting tussen de muur en de funderingsvoet of de betonplaat waar de waterinfiltratie zich het eerst manifesteert. Kap de kimnaad open (2 cm breed en 2 cm diep, niet V-vormig).



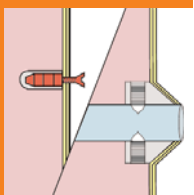
n 2. Waterplug aanmaken.

Waterplug is een snelzettende mortel die actieve waterlekken in beton en metselwerk onmiddellijk dicht. Omwille van zijn snelle zettingtijd moet Waterplug steeds in kleine hoeveelheden aangemaakt worden. U maakt best gebruik van een rubberen kuipje waarin men een beetje poeder mengt met drinkbaar water (koud water vertraagt de zettingtijd - warm water versnelt de zettingtijd).



n 3. Vul de kimnaad op.

Reinig de kimnaad met water. Zorg dat er geen vrijstaand water aanwezig is. Vul nu op met de aangemaakte Waterplug en werk af onder 45° met de vloer.



n 4. Muurdoorvoeringen en bevestigingen

Verankeringen en bevestigingen zijn gemakkelijk uit te voeren met Waterplug. Voor muurdoorvoeringen (waterleidingen,...) die onder het grondwater niveau kunnen komen, gebruikt u Thoro Waterpack.



n 5. Bevochtig de ondergrond.

De ondergrond moet vooraf goed bevochtigd worden. Een sterk zuigende ondergrond meermaals bevochtigen. Zorg dat er geen vrijstaand water aanwezig is.



n 6. Thoroseal aanmaken.

Thoroseal is een waterdichte coating op cementbasis voor beton en metselwerk. Thoroseal wordt gemengd met drinkbaar water (+/- 5,7 l. per verpakking van 25 kg.). Wij bevelen sterk aan om Thoroseal aan te maken met een mengvloestof (5,2 l. per 25 kg) die bestaat uit één deel Thoro Acryl 60 (1,3 l.) en 3 delen drinkbaar water (3,9 l.).



n 7. Correct mengen.

Meng bij voorkeur mechanisch. Kleine hoeveelheden kunt u ook handmatig mengen. Voeg het poeder geleidelijk toe en meng met een mechanische mixer op laag toerental (400-600 t/min.) tot een samenhangende en klontervrije massa. De juiste consistentie van het mengsel is zeer belangrijk. Deze is bereikt wanneer een Thoro-borstel in schuine toestand net niet omvalt.



n 8. Aanbrengen.

Breng de gemengde Thoroseal op een goed bevochtigde ondergrond aan met een Thoro-borstel. Het product goed in de ondergrond borstelen. Thoroseal wordt aangebracht in een dikte van +/- 1 mm. Zorg voor een goede aansluiting van +/- 20 cm. met de vloerplaat.

Breng de tweede laag de volgende dag aan op dezelfde manier als de eerste laag (dikte +/- 1 mm.). In een koude of ongeventileerde omgeving kan een langere uithardingsperiode nodig zijn.

Vermijd condensatie door extra te ventileren. Gebruik nooit luchtontvochtigers gedurende de eerste 28 dagen na het aanbrengen. De eerste weken na het aanbrengen kan condensatie optreden. Dit is volkomen normaal.

Om een goede dekking te controleren kunnen de lagen in twee verschillende kleuren worden uitgevoerd.



n 9. Verven.

Thoroseal is enkel overschilderbaar met een verf meteen zeer grote waterdamp doorlaatbaarheid. Wacht hiervoor minstens 3 dagen, tot de Thoroseal volledig uitgehard is. Dampdichte materialen zoals olieverven, vinyl, vele soorten behangpapier,... zijn absoluut te vermijden.



n 10. Pleisterwerk.

Voor een decoratieve gladde afwerking kan Thoroseal WR gebruikt worden (waterdichte cementgebaseerde bezetting).